

*Probleme und Krisen sind
Bestandteile unseres Lebens.
Es gibt Zeiten, in denen sie
überhand nehmen und alleine
nicht mehr zu bewältigen sind.*

*Unser Team bietet Ihnen eine
umfassende persönliche Beratung
und bei Bedarf auch längerfristige
Begleitung.*

*Nehmen Sie gerne telefonisch
Kontakt mit uns auf. Gemeinsam
vereinbaren wir dann die nächsten
Schritte.*

**Psychosoziale Beratungsstelle Granatengasse und
sozialpsychiatrisches Ambulatorium für Erwachsene**

Granatengasse 4/1, 8020 Graz
T: 0316/711004, F: 0316/711004-329
E: psz.granatengasse@gfsg.at, W: www.gfsg.at

Zuständig für die Bezirke: Gries, Wetzelsdorf,
Puntigam, Straßgang

Öffnungs- u. Journdienstzeiten Granatengasse:
Mo. bis Fr.: 09:00 bis 16:00 Uhr

Öffnungszeiten sozialpsychiatrisches Ambulatorium:
Mo. bis Mi.: 09:00 bis 12:00 Uhr
Do.: 15:00 bis 18:00 Uhr

Psychosoziale Beratungsstelle Eggenberger Allee

Eingang Karl-Morre-Straße
Eggenberger Allee 49, 8020 Graz
T: 0316/442000, F: 0316/442000-429
E: psz.eggenbergerallee@gfsg.at, W: www.gfsg.at

Zuständig für die Bezirke: Lend, Gösting, Eggenberg

Öffnungs- u. Journdienstzeiten Eggenberger Allee:
Mo. bis Fr.: 09:00 bis 16:00 Uhr

Gefördert von:



Stand 12/2022



**Psychosoziale Beratungsstellen
Sozialpsychiatrisches
Ambulatorium für Erwachsene
Graz – West**

Beratung, Betreuung und Behandlung
für Menschen mit psychischen und sozialen
Problemen und deren Angehörige

Gemeinsam mit Ihnen arbeiten wir an Veränderungen.

UNSERE GRUNDSÄTZE

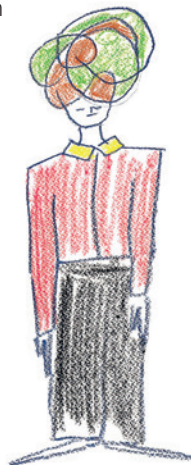
Unsere Zusammenarbeit mit Ihnen basiert auf Wertschätzung, Beziehung, Freiwilligkeit, Vertraulichkeit, Transparenz und Kontinuität.

Sie können unsere Angebote auch ohne Bekanntgabe von persönlichen Daten (anonym) in Anspruch nehmen.

In Absprache mit Ihnen arbeiten wir mit Ärzt:innen, Krankenhäusern, Ämtern und sozialen Einrichtungen zusammen.

Die Kosten werden grundsätzlich von öffentlichen Institutionen getragen.

*Dem Menschen
in seiner Welt
begegnen!*



UNSERE ANGEBOTE

- Beratung, Behandlung und Betreuung bei psychischen und psychiatrischen Fragestellungen
- Krisenintervention/Krisenbewältigung
- Angehörigenberatung
- Fachärztlich-psychiatrische Betreuung
- Psychotherapie
- Psychologische Diagnostik und Behandlung
- Sozialarbeiterische Beratung und Betreuung
- Juristische Beratung
- Gruppenangebote
- Information über psychische Erkrankungen und Medikamente
- Telefonische Beratung
- Hausbesuche
- Verbindungsdienst zu Krankenhäusern
- Öffentlichkeitsarbeit
(Projekte zur Förderung seelischer Gesundheit)

UNSER MULTIPROFESSIONELLES TEAM BESTEHT AUS

- Sozialarbeiter:innen
- Psycholog:innen
- Psychotherapeut:innen
- Fachärzt:innen für Psychiatrie
- Diplomiertes psychiatrisches Pflegepersonal
- Jurist:innen
- Sekretär:innen